



[www.modulyceskydum.cz](http://www.modulyceskydum.cz)

# RD Klasik

Od 3.091.200,- vč. DPH



# RD Klasik

**Cena od 3 091 200 Kč vč. DPH**

Pro zájemce nabízíme varianty s rovnou střechou, 9° nebo 24° a výš.

Dispozice domu	3+kk, 4+kk
Zastavěná plocha	96m <sup>2</sup>
Užitná plocha	81m <sup>2</sup>
Rozměry domu	12×4 m + 12×4m

- Vhodný pro celoroční užívání
- Náš RD má průkaz (PENB) B – nízkoenergetický
- Nízké náklady na energie a provoz
- Bezbariérový přístup pro všechny generace
- Odolná ocelová konstrukce s vysoce kvalitní izolací
- Záruka 50 let na hlavní konstrukci

# Náš rodinný dům obsahuje

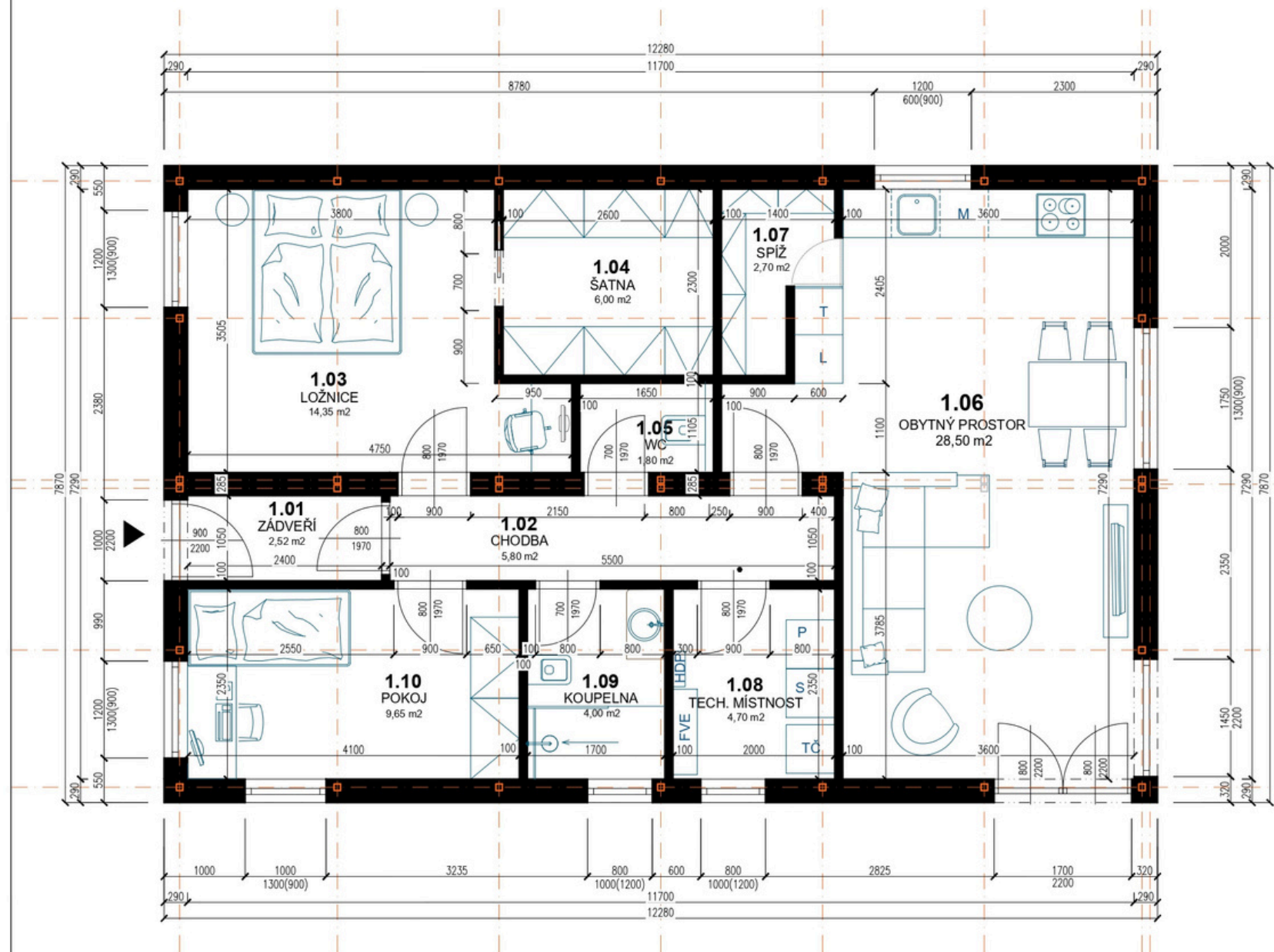


- Samonosná robustní ocelová konstrukce ze svařovaných obdélníkových uzavřených silnostěnných profilů (jäkl) z ocelí S235 a S355, zajišťující vysokou pevnost, stabilitu a dlouhou životnost. Konstrukce je chráněna kvalitním antikoročním nátěrem.
- Obvodové stěny tvoří konstrukční sádrovláknité desky RigiStabil s vnitřním i vnějším záklopem. Prostor mezi deskami je vyplněn tepelnou izolací z kanadské pěny ICYNENE o tloušťce 180 mm, která zajišťuje výborné tepelně-izolační i akustické vlastnosti a zároveň vysokou požární odolnost.
- Vnitřní příčky jsou opláštěny deskami RigiStabil a vyplněny minerální vatou pro zlepšení akustického komfortu mezi místnostmi.
- Fasáda domu je opatřena izolačními deskami Isover TF Profi tl. 80 mm z čedičové minerální vlny. Povrch tvoří silikonová omítka Mistral s dlouhou životností, paropropustností a ochranou proti plísním a řasám (zrnitost 1,0–3,0 mm, volitelné barevné odstíny).
- Podlahová skladba obsahuje 240 mm izolační pěny ICYNENE, dvě vrstvy OSB desek a vrchní podlahový prvek Fermacell, který slouží jako akumulární a zvukově tlumící vrstva pod finální podlahovou krytinou dle volby klienta.
- Strop je izolován vrstvou pěny ICYNENE o tloušťce 280 mm pro maximální tepelný komfort.
- Střecha je standardně sedlová, případně valbová za příplatek. Krytinu tvoří plechová střešní krytina EVROVlna s imitací tašky, s nízkými náklady na údržbu a dlouhou životností. Součástí je kompletní bleskosvod s předepsanou revizí.
- Dům je usazen na zemních vrutech, případně betonových pasech nebo patkách dle soudržnosti podloží (není součástí základní ceny).

- Okna a vstupní dveře jsou plastová, ze šestikomorových profilů Gealan S9000 s trojskly tl. 4 mm. Součástí jsou vnitřní PVC parapety a venkovní hliníkové parapety v bílé barvě s možností barevného provedení.
- Elektroinstalace zahrnuje kompletní rozvody, rozvaděč a základní počet prvků – 2 vypínače a 2 zásuvky v každé místnosti, včetně vývodů pro osvětlení.
- Připraveny jsou prostupy pro budoucí instalaci fotovoltaické elektrárny (FVE).
- Vytápění je řešeno celoplošným úsporným podlahovým systémem MAXECO s programovatelnými termostaty.
- Větrání zajišťují decentrální rekuperační jednotky s řízenými termostaty ve třech hlavních obytných místnostech.
- Ohřev teplé vody zajišťuje zařízení Ariston NUOS PLUS WIFI 100 s integrovaným tepelným čerpadlem.
- Interiérové malby jsou provedeny v základní bílé podkladové barvě.
- Dům obsahuje stavební přípravu pro instalaci krbu nebo krbových kamen.
- Součástí jsou kompletní rozvody vody a odpadů včetně napojení na inženýrské sítě připravené zákazníkem pod domem.

**PŮDORYS 1NP (1:50)**

**3 + KK**



**PŮDORYS 1NP (1:50)**

**3 + KK**

